



**KITA  
BAUMACKER**



# Herzlich willkommen in der Kita Baumacker!

Liebe Eltern,

wir freuen uns über Ihr Interesse! Zuverlässig und mit viel Erfahrung und Engagement betreuen wir alle Kinder: Vom Krippen- bis zum Elementarbereich bieten wir jedem Kind eine liebevolle Begleitung und Förderung, seinem Entwicklungsstand und seinen Bedürfnissen entsprechend. Als Kooperationspartner der Nachbarschule gestalten wir dort aktiv den Nachmittag.

In diesem Heft haben wir einige Informationen für Sie zusammengestellt. Für ein persönliches Kennenlernen vereinbaren Sie gern einen Termin mit uns. Wir freuen uns auf Ihr Kind und Sie!

Ihr Kita-Team



## Pädagogik und Angebote

Wir bieten den Kindern in großzügig und kindgerecht gestalteten Räumen einen anregenden Rahmen: Die hellen Gruppenräume mit Podesten, Bau-, Puppen-, Lese- und Malecken sowie mehrere Bewegungsräume und unsere Lernwerkstatt laden zum Spielen und Entdecken ein.

Klar und übersichtlich strukturierte Tagesabläufe und Wochenpläne der Gruppen geben allen Sicherheit und Orientierung. Gezielte Angebote

und Rituale, wie z.B. der Morgenkreis, vermitteln den Kindern Überschaubarkeit und stärken das Zusammengehörigkeitsgefühl der Gruppe.

Jedes Kind hat eine feste Bezugserzieherin in seiner Gruppe als Ansprechpartnerin. Dadurch kann es eine enge Bindung aufbauen und erhält die Aufmerksamkeit, Wertschätzung und individuelle Zuwendung, die es benötigt. Als Akteur seiner Entwicklung lernt jedes Kind in

seinem eigenen Tempo. Seinem Streben nach Selbstverwirklichung und Selbstbestimmung versuchen wir durch möglichst viel Raum für Eigenätigkeit und kreatives Handeln entgegenzukommen.

Auf unserem naturbelassenen, großzügigen Außengelände lassen sich viele spannende Entdeckungen machen.





## Eingewöhnung – Sanfter Start in die Kita

Die Eingewöhnung Ihres Kindes findet mit viel Geduld und in enger Absprache mit Ihnen statt.

Diese erste Phase in der Kita ist eine sehr intensive Phase des Austausches zwischen Ihnen und den Erzieherinnen, um Ihrem Kind den Einstieg in den Kita-Alltag zu erleichtern. Gleichzeitig können Sie unsere Kita und die Abläufe hautnah miterleben und Vertrauen zu den neuen Bezugspersonen Ihres Kindes aufbauen.

Nach ca. 6 Wochen wird die Eingewöhnung mit einem ersten Reflexionsgespräch abgeschlossen. Regelmäßige Entwicklungsgespräche sowie „Tür- und Angelgespräche“ sichern weiterhin den verlässlichen Informationsaustausch.

Bereits in der Krippe erfahren unsere Jüngsten im geschützten Rahmen der kleinen Gruppen erste Bildungsangebote wie Bewegungsspiele, die Kreativwerkstatt und Musik.

Der eigene Garten für unsere Krippenkinder ist ein überschaubares und sicheres Terrain zum Spielen im Freien.

Falls Ihr Kind Auffälligkeiten in seiner Entwicklung zeigt oder mit einer gesundheitlichen oder genetischen Besonderheit geboren wurde, können wir Sie gerne über zusätzliche Angebote unserer Frühförderstelle informieren.





## Forscher und Entdecker



Für die Elementarkinder finden viele Musik-, Bastel- und Kreativangebote statt. Sie können die Lernwerkstatt und das psychomotorische Turnen besuchen, spielerisch Englisch lernen, an Vorleseangeboten oder der Sprachförderung teilnehmen. Natürlich bleibt auch Zeit zum freien Spielen – drinnen und draußen. Besuche der Bücherhalle, des Wochenmarktes sowie Ausflüge ins Museum, ins Konzert oder Theater stehen regelmäßig auf dem Programm.

Eine Besonderheit ist unser Waldtag: Unsere Umweltpädagogin bietet einmal wöchentlich Ausflüge in das Niendorfer Gehege an.

Schwerpunkte des Waldtages sind vor allem das Entdecken und Experimentieren in der Natur. Wahrnehmungs- und Bewegungsangebote bieten körperliche und sinnliche Erfahrungen. Hier finden die Kinder schnell zu Ruhe, Geborgenheit und Konzentration.

Zusätzlich weckt dieser Waldtag bei den Kindern ein Verständnis für ökologische Zusammenhänge und für die Schutzbedürftigkeit der Natur.





## Vielfalt leben – eine Kita für alle

Machen Sie sich Sorgen über die Entwicklung Ihres Kindes? Dann stehen wir Ihnen als Frühförderstelle mit unserem Fachpersonal von erfahrenen Heilpädagogen und Therapeuten gern beratend und unterstützend zur Seite.

Eine Frühförderung bieten wir für Kinder von der Geburt bis zu drei Jahren an. Sie kann sowohl in der Kita als auch bei Ihnen zu Hause stattfinden.

Schwerpunkte der Förderung sind insbesondere die Bewegungsmöglichkeiten des Kindes, die kognitiven, kommunikativen und sozialen Fähigkeiten sowie die Fähigkeit zu selbstbestimmtem Handeln. Dabei nutzen wir auch die familiären Stärken und Möglichkeiten. In enger Absprache und Kooperation mit Ihnen planen wir gemeinsam die pädagogischen und therapeutischen Ziele, unterstützen in Krisen, beraten bei Erziehungsfragen sowie bei

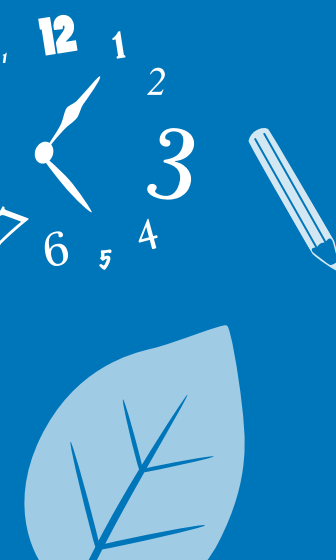
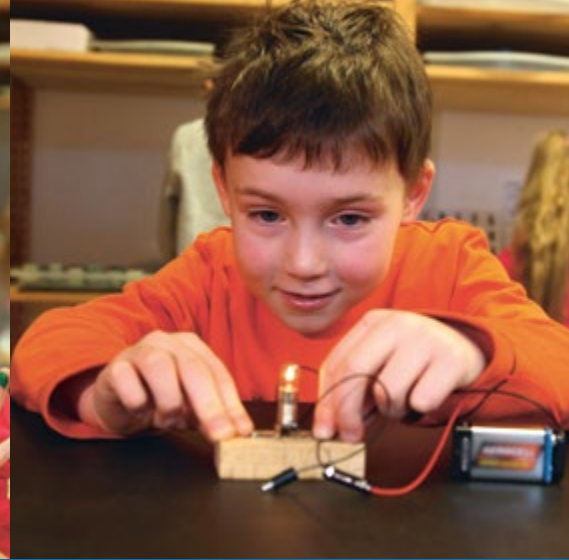


Antragstellungen und vernetzen uns bei Bedarf mit anderen Institutionen. Mit drei Jahren wird Ihr Kind auf einem Integrationsplatz in unserer Kita betreut und bekommt dort die benötigte individuelle Förderung durch heilpädagogisch qualifizierte Erzieherinnen und Therapeutinnen.

Jedes Kind wird bei uns in seiner Einzigartigkeit gesehen und geschätzt. Wir lenken den Blick nicht auf die Beeinträchtigung des Kindes, sondern auf seine Stärken, die Prozesse zwischen dem Kind und seiner Umwelt sowie den Abbau möglicher Barrieren.

Alle Kinder lernen so, ihren Stärken zu vertrauen, Schwächen zu akzeptieren, Hilfestellungen zu geben und anzunehmen.





## Das Kita-Brückenjahr

Unser Vorschulangebot orientiert sich an den Richtlinien für Hamburger Vorschulklassen und an den Hamburger Bildungsempfehlungen. Für das letzte Jahr vor der Schule haben wir ein anspruchsvolles, auf die besonderen Interessen und den jeweiligen Entwicklungsstand der Vorschulkinder zugeschnittenes Programm entwickelt. Dieses Kita-Brückenjahr garantiert eine gute Vorbereitung auf die 1. Klasse. Die Wochenpläne beinhalten Zeiten in der Lernwerk-

statt, einen PC-Kurs, Musik-, Sport- und Schwimmangebote sowie eine Vielzahl von Projekten und Ausflügen. Daneben ist immer noch genügend Zeit und Freiraum für das Spielen miteinander. Ein Höhepunkt für die Kinder ist jedes Jahr eine spannende Abschlussreise.

Gern stehen wir Ihnen beratend zur Seite, wenn es um Fragen des weiteren Weges Ihres Kindes geht.





## Ganztägige Bildung und Betreuung an Schulen / GBS

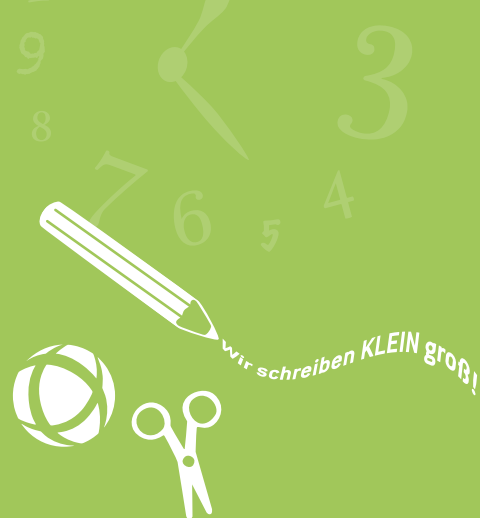
Als Kooperationspartner der Max-Traeger-Schule betreuen wir dort die Schulkinder am Nachmittag. Unsere Bezugserzieherinnen begleiten die Kinder in der gesamten Grundschulzeit und arbeiten eng mit den Lehrerinnen zusammen.

Nach Unterrichtsschluss essen die Kinder gemeinsam mit ihren Erzieherinnen und nutzen dabei die Zeit für den Austausch und Gespräche.

Die Übungszeiten, in denen Lernaufgaben gemacht werden und gezielte Förderungen stattfinden, werden ebenfalls von den Bezugserzieherinnen begleitet.

Die Gruppenräume bieten viele Möglichkeiten für die Bedürfnisse der Kinder, wie z.B. Bauen & Konstruieren, Rollenspiele, Lesen, Tisch- und Gesellschaftsspiele sowie kreative Angebote.

A b c



Offene Spiel- und Freizeitangebote auf dem Außengelände der Schule sowie feste Kurse, zum Beispiel Schach, orientalischer Tanz, Cheerleader, Holzwerkstatt oder Musik, komplettieren den Nachmittag.

Die Kinder entscheiden nach persönlichen Interessen und Neigungen, woran sie teilnehmen möchten.

Weiterhin bieten wir ein abwechslungsreiches Ferienprogramm sowie die Betreuung im Früh- und Spätdienst.







## Wir versprechen Ihnen Qualität



Das bedeutet für uns

- die individuelle Wahrnehmung jedes Kindes
- eine alters- und entwicklungsentsprechende Bildung und Förderung
- das Lernen im Kita-Alltag, zusammen mit Freunden die Welt entdecken als Grundlage für Selbstvertrauen und Stärke
- das Ansetzen an Ressourcen der Kinder
- eine inklusive Haltung, die Vielfalt als Bereicherung sieht.

Durch die jährliche Überprüfung dieser Standards an unseren Studientagen sorgen wir für die Umsetzung und Einhaltung dieser Versprechen. Fachberatung und Fortbildung, Praxisberatung sowie gemeinsame Reflexion der Zielerreichung sichern unser erfahrenes und qualifiziertes Personal.



1x1



## Gesundes Essen

Unsere Kita-Küche wurde 2011 erstmalig von der Deutschen Gesellschaft für Ernährung (DGE) zertifiziert und trägt seitdem das Fit-Kid-Siegel. Dieses steht für eine gesunde bzw. gesunderhaltende Ernährung in der Kita.

Unsere Hauswirtschaftsleitung bereitet gemeinsam mit ihrem Team das Mittagessen täglich frisch zu. Lebensmittelqualität und Hygiene spielen dabei eine große Rolle.

Natürlich kommen auch Aussehen und Geschmack der Gerichte nicht zu kurz.

Die Speisepläne sind nach Fit-Kid-Kriterien zusammengestellt und hängen wöchentlich aus. Für die Kinder gibt es einen bebilderten Speiseplan im Bereich der beiden Haupteingänge.

## Unsere Qualitätsansprüche

- vorrangig Einsatz von regionalen Gemüse- und Obstsorten der Saison
- frisches Fleisch überwiegend in Bio-Qualität
- Fisch aus nachhaltigem Fang
- wöchentlich wechselnder Speiseplan
- Diäten sowie spezielle Ernährung und auch Essenswünsche der Kinder werden berücksichtigt
- täglicher Vor- und Nachmittags-Snack: Obst, Gemüse, Knäckebrötchen, Zwieback oder Reiswaffeln
- Süßes nur zu besonderen Anlässen wie Sommerfest, Weihnachten oder Geburtstag
- Getränkeangebot steht unbegrenzt zur Verfügung – Wasser sowie ungesüßter Fruchtsaft
- Einhalten des Hygienekonzeptes.





## Teamarbeit

Unser Team besteht aus Sozialpädagoginnen, Erzieherinnen, sozialpädagogischen Assistentinnen, Heilpädagoginnen und Therapeutinnen sowie einer Öcotrophologin, Küchen- und Reinigungskräften im Hauswirtschaftsbereich. Durch regelmäßige Fortbildungen und den Austausch in Arbeitsgruppen qualifizieren wir uns kontinuierlich weiter. Mit Einfühlungsvermögen und pädagogischem Fachwissen betreuen und begleiten wir gern Ihre



Kinder. Dabei sind Sie als Eltern die wichtigsten Ansprechpartner. Wir freuen uns über einen regelmäßigen Austausch in Gesprächen, auf Elternabenden und bei gemeinsamen Veranstaltungen.

Jedes Jahr feiern wir mit den Kindern traditionelle Feste wie Fasching, Ostern, ein Laternenfest, Weihnachten und im Sommer laden wir Ihre Kinder und Sie zu unserem Sommerfest ein.



## Unsere Öffnungszeiten

Montag bis Donnerstag von 6 bis 18 Uhr

Freitag von 6 bis 17 Uhr

Für Fortbildungen etc. maximal

7 Schließungstage jährlich

## Ihre Ansprechpartnerinnen

Kita-Leitung: Volker Staroste

Leitungsvertretung : Gabriela Sürie

Abteilungsleitung: Susann Wandschneider

Hauswirtschaftsleitung: Iris Wölfler-Rockel

## So finden Sie uns

Baumacker 8

22523 Hamburg

Telefon 040/57 53 88

Telefax 040/5712 8731

kita-baumacker@elbkinder-kitas.de

www.elbkinder-kitas.de

Sie kommen zu uns mit dem Metro-Bus 4.

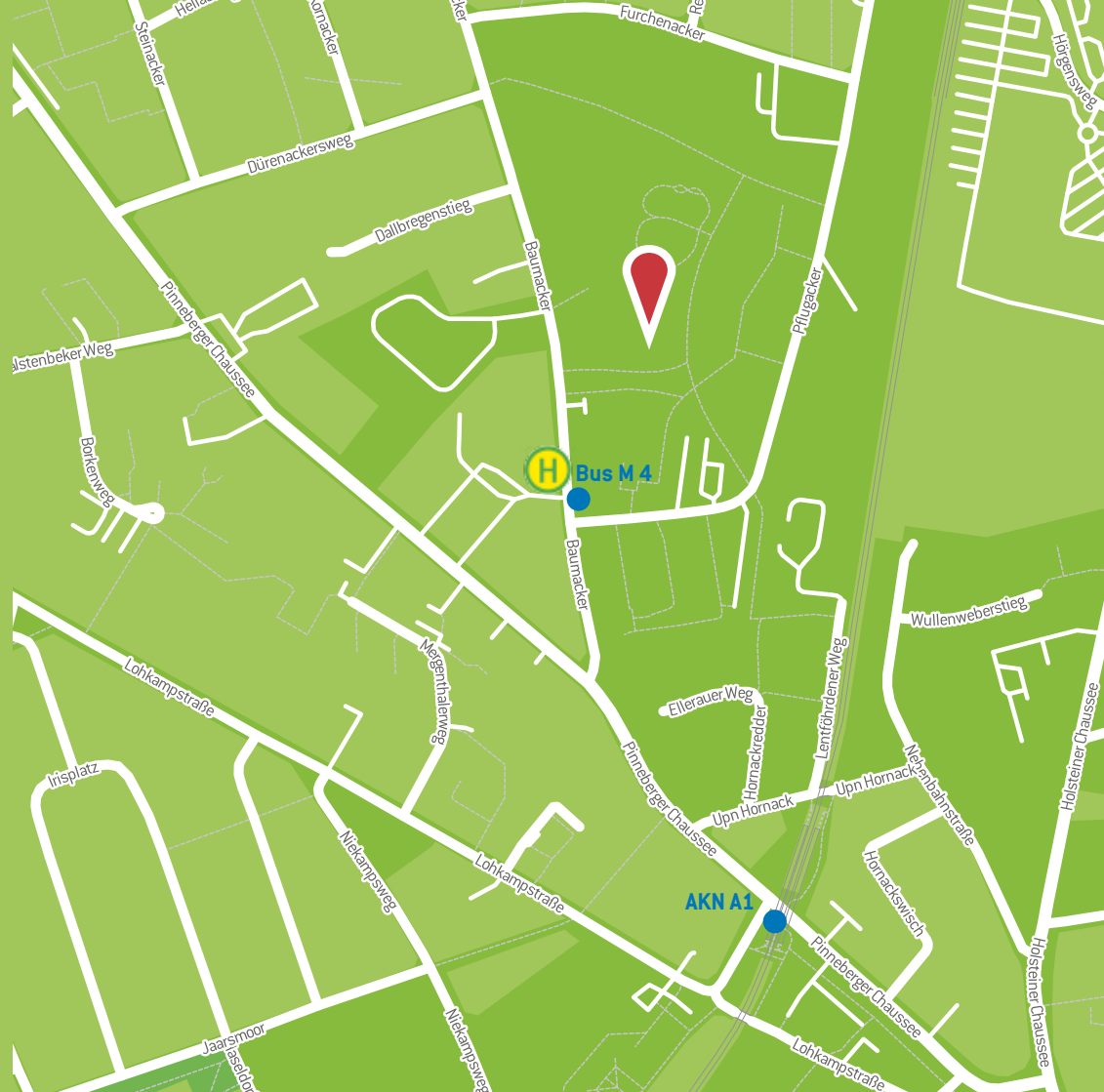
Unsere Haltestelle Pflugacker ist die zweite nach dem Eidelstedter Platz (stadtauswärts).

Von dort zur Kita sind es ca. 150 Meter.

Sie erreichen uns auch mit der AKN-Bahn

Linie A1 (Eidelstedt Zentrum/5–10 Minuten Fußweg).

Umsetzung Grafikdesign: Rita Bieschofski - www.weblog.de - Fotos: Rita Bieschofski (Theodor, Seite 2, 4, 6, 10, 8, 9, 10, 11, 12, 13, 14, 15, 16, 17, 18, 19, 20 und 21, Wolfgang Hüppertz, Seite 5, 6, 10 und 7, 9f.)





wir schreiben **KLEIN** groß!



[www.elbkinder-kitas.de](http://www.elbkinder-kitas.de)

