



**KITA
TEGELWEG**



Herzlich willkommen in der Kita Tegelweg!

Liebe Eltern,

Sie interessieren sich für unsere Kita, und wir haben für Sie einige Informationen gesammelt. Als Experten Ihrer Kinder können Sie sich ein Bild unserer Kindertagesstätte machen.

Die liebevolle Betreuung Ihrer Kinder verbunden mit einer wertschätzenden Haltung bildet die Grundlage unserer Arbeit. Ihre Kinder werden bei uns ganztägig und ganzjährig, zuverlässig und engagiert betreut. Diese Aufgabe erfüllen wir täglich mit viel Freude, Begeisterung und Kompetenz.

Ihr Kind ist bei uns willkommen! Ob Krippenkind, Elementarkind oder Kinder mit besonderem Förderbedarf: Ihr Kind wird seinen Bedürfnissen und seiner Entwicklung entsprechend liebevoll begleitet, gefördert und betreut.

Ihr Kita-Team



Die Vielfalt leben

In unserer inklusiven Kita sind die Räume nach Funktionen eingerichtet. Es findet sich viel Platz zum Spielen, Lernen, Experimentieren, Konstruieren, Bewegen, Entspannen, Lachen, Spaß haben oder vielleicht einmal gar nichts tun.

Wir bieten in unserer Kita die Chance, dass Barrieren im Zusammenleben gar nicht erst entstehen. Durch die Vielfalt der qualifizierten

Fachkräfte – Erzieherinnen, Heilerzieher, Ergotherapeutin, Physiotherapeutin und Logopädin – wird Ihr Kind in seiner Einzigartigkeit und Besonderheit gesehen und durch den Alltag begleitet.

Musik, Tanzen und Theaterspielen sind in unserer Kita ein Schwerpunkt. Gemeinsam Projekte zu gestalten bringt allen viel Spaß.

In unserem neu gestalteten großen Außengelände lassen sich viele Abenteuer und spannende Entdeckungen machen. Am Wasserlauf, im Niedrigseilgarten oder auf den Geheimpfaden gibt es Anregungen zum Experimentieren, zum Toben und Bewegen.



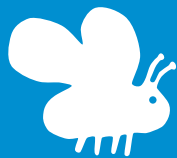


Forscher in Windeln

Die Krippe in unserem Haus ist offen für „Forscher in Windeln“ von 0 bis 3 Jahren. Eine Erzieherin und eine Erzieherin mit heilpädagogischer Zusatzqualifikation sind die Entwicklungsbegleiterinnen Ihrer Kinder. Die Räumlichkeiten sind ein Krippenraum mit einem angrenzenden Badbereich und ein Krippengarten im Außengelände. Kinder sind neugierig und wollen die Welt entdecken. Sie haben persönliche Vorlieben

und begegnen uns im Alltag mit großer Begeisterungsfähigkeit und Offenheit für Neues. In unserer Krippe werden die Kinder in ihren individuellen Entwicklungsprozessen begleitet. Wir bieten ihnen dabei Sicherheit und Geborgenheit. Wir respektieren die Kinder als eigenständige Persönlichkeit und möchten ihnen die Zeit und den Raum geben, ihre Gefühle zum Ausdruck zu bringen, sowie Eigeninitiative und Selbstständigkeit zu entwickeln.





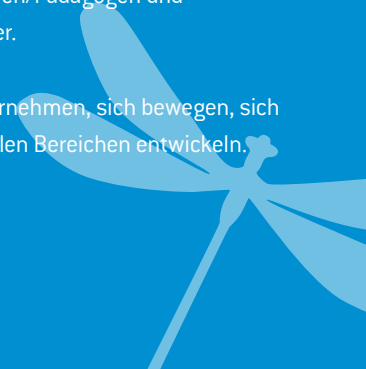
Kita-Alltag ohne Barrieren

Wir bieten in unserer Kita die Chance, dass Barrieren im Zusammenleben gar nicht erst entstehen. So wie 1- bis 7-jährige Kinder vieles in ihrer Umgebung durch Nachfragen oder Ausprobieren entdecken und sich vertraut machen, so lernen sie auch ganz unbefangen das Anderssein der Kinder mit besonderen Bedürfnissen kennen und akzeptieren. Die Frage, warum Tim so einen besonderen Stuhl braucht, ist so selbstverständlich wie die Frage, warum es regnet.

Integration wird bei uns gelebt und erfahren. Wir ermöglichen und unterstützen diesen Prozess in alltäglichen Situationen. Unsere Kinder lernen, ihren eigenen Fähigkeiten und Stärken zu vertrauen, Schwächen zu akzeptieren und Hilfestellungen auch von anderen Kindern anzunehmen.

Im Zusammensein mit den Kindern sehen wir Pädagoginnen/Pädagogen und Therapeutinnen uns als Partner, Begleiter und Unterstützer.

Uns ist wichtig, dass die Kinder sich und ihre Umwelt wahrnehmen, sich bewegen, sich emotional und sozial verhalten lernen und Kreativität in allen Bereichen entwickeln.





Wir versprechen Ihnen Qualität

Die individuelle Wahrnehmung und Förderung jedes einzelnen Kindes, die regelmäßige Zusammenarbeit mit Eltern und die Weiterqualifizierung der Mitarbeitenden sind verbindliche Grundsätze unserer Arbeit, für deren Umsetzung wir täglich in der Kita sorgen. Durch die jährliche Überprüfung dieser Qualitätsstandards stellen wir sicher, dass wir unsere Versprechen einhalten. Natürlich ist die Umsetzung der „Hamburger Bildungsempfehlungen“ für uns selbstverständlich.

Lernen im Kita-Alltag und zusammen mit Freunden die Welt entdecken schaffen die beste Grundlage für Selbstvertrauen und Stärke.

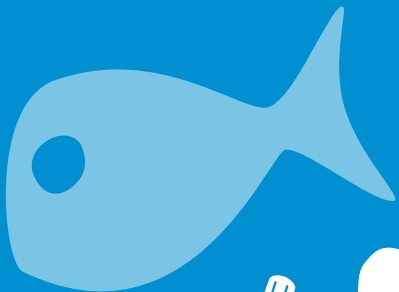


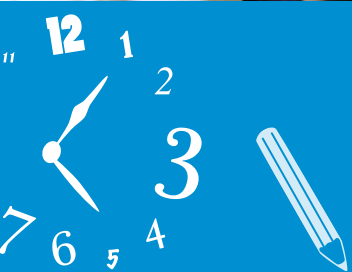
wir schreiben **KLEIN** groß!





**Gemeinsames Lernen und
vielfältige Alltagsgestaltung**





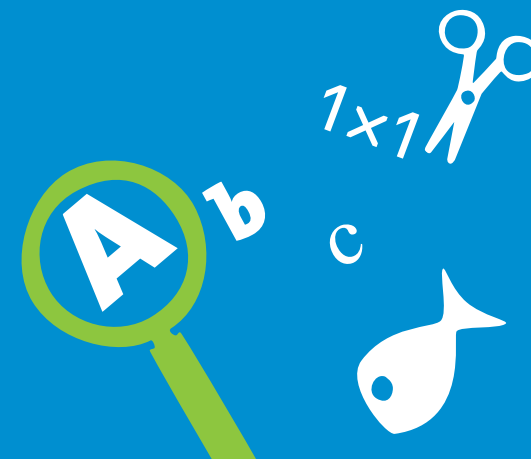
Das Kita-Brückenjahr

Die täglich intensive und gezielte Arbeit mit Ihren Kindern im Jahr vor der Einschulung bringt den wissbegierigen Fünfjährigen immer ganz besonders viel Spaß.

Durch die speziellen Angebote während dieses Brückenjahres bereiten wir Ihr Kind umfassend und sorgfältig auf die Schule vor. Wir möchten Ihren Kindern den Übergang in die Schulsituation

erleichtern und alles tun, damit sie den Herausforderungen zuversichtlich begegnen und sie bewältigen können.

Wir stehen Ihnen auch hier beratend zur Verfügung, wenn es Fragen zum weiteren Weg Ihres Kindes gibt.





Mahlzeit!

Lecker und gesund: so soll eine Mahlzeit sein. Wir wissen, dass eine gesunde und vollwertige Ernährung wichtig für die Entwicklung Ihres Kindes ist. Ein täglich wechselndes Frühstücksbuffet, frische und abwechslungsreiche Mahlzeiten, Obst- und Rohkostangebote schmecken lecker und sind gesund.

Bei Bedarf können gesundheitliche und religiöse Vorgaben berücksichtigt werden.

Wenn Ihr Kind Unterstützung beim Essen benötigt, wird es liebevoll und intensiv von einer Mitarbeitenden begleitet.

Jährlich prüft die Deutsche Gesellschaft für Ernährung e. V. (DGE), ob unsere Mahlzeiten ihren hohen Ansprüchen genügen und bestätigt uns die sehr gute Qualität mit dem Fit Kit-Siegel.



Unsere Öffnungszeiten

Montag bis Donnerstag von 6 bis 18 Uhr

Freitag von 6 bis 17 Uhr

Wir haben ganzjährig geöffnet.

Für Fortbildungen oder Ähnliches

maximal 7 Schließungstage jährlich

Ihre Ansprechpartnerinnen

Kita-Leitung: Barbara Acke

Hausbereich: Sabine Paape

Verwaltung: Kirsten Först

So finden Sie uns

Tegelweg 102

22159 Hamburg

Telefon 040/643 20 27

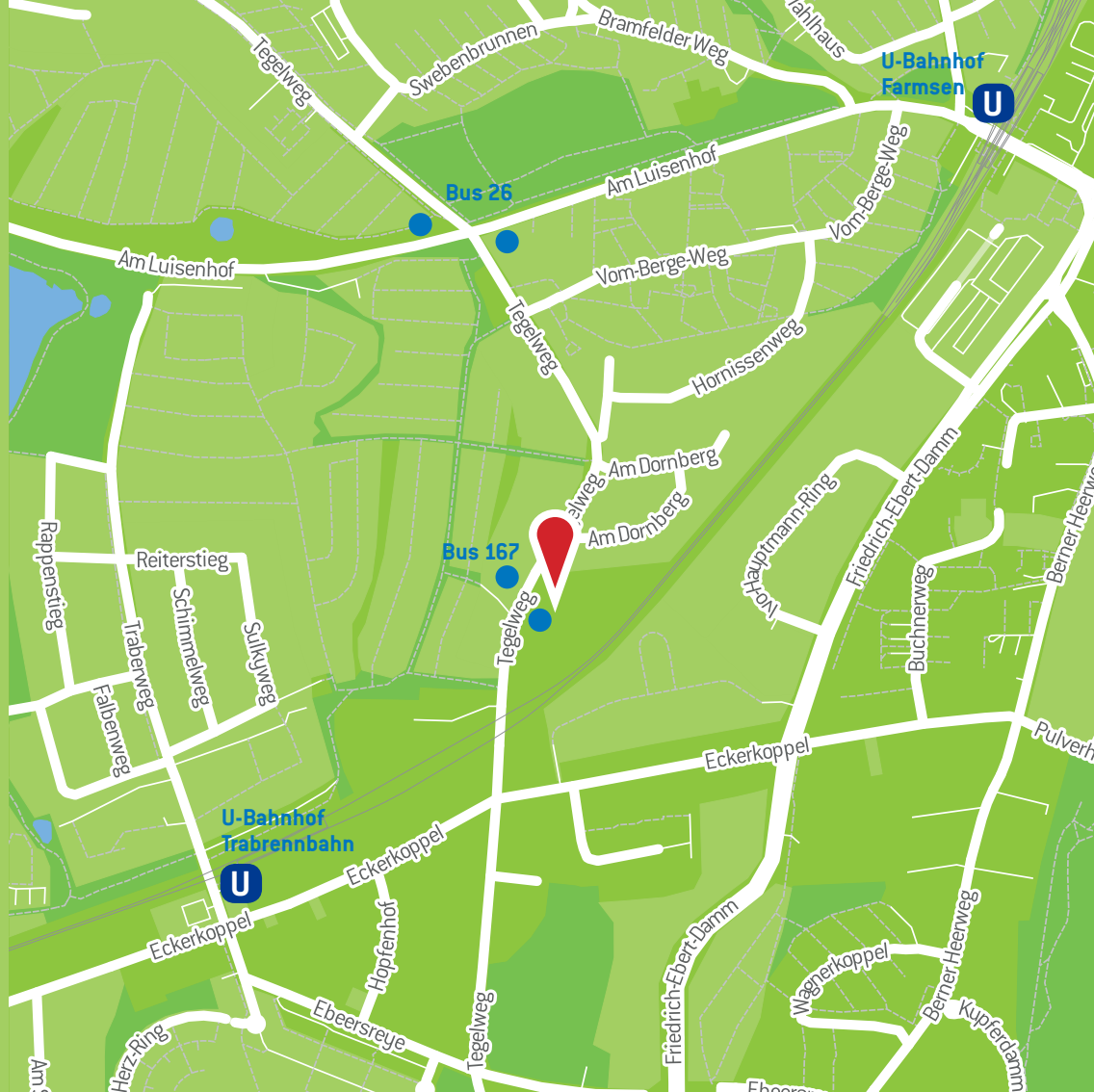
Telefax 040/6453 8676

kita-tegelweg@elbkinder-kitas.de

www.elbkinder-kitas.de

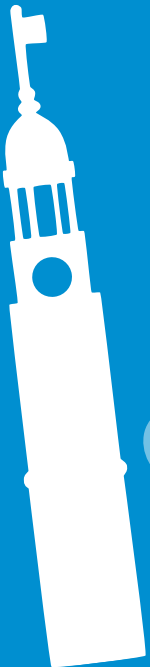
Sie erreichen unsere Kita mit der U1 (Haltestelle Trabrennbahn) oder mit dem Metro-Bus 26 (Haltestelle Tegelweg). Von dort sind es noch ca. 10 Minuten zu Fuß.

Der Bus 167 (Haltestelle Am Dornberg) hält direkt vor unserer Kita.





wir schreiben **KLEIN** groß!



www.elbkinder-kitas.de

